

Bezpečný. Jednoduchý. Účinný.



## PROFESIONÁLNÍ PRANÍ



# Ariel Professional Color 100 praní

## Prací prášek

Profesionální čištění a odstraňování  
skvrn už od prvního praní

### 🎯 Hlavní výhody

- Vynikající výsledky již od prvního praní dokonce i bez předpírky nebo namáčení
- Pomáhá předcházet ulpívání zbytků prášku na látce a minimalizuje nutnost opětovného praní
- Složení určené pro profesionální použití



P&G Professional™  
WOW, to je ČISTOTA!

### ★ EXTERNÍ CERTIFIKACE



#### Pečeť AISE Green Ribbon

Hodnocení je založeno na posouzení životního cyklu.

### 🌿 ZELENÁ ZAČÍNÁ ČISTOTOU

#### Maximálně účinné praní a naprostá bezpečnost pro uživatele i životní prostředí

- Recyklovatelný obal
- Přejděte na chladnější vodu a ušetříte energii
- Vyrobeno v závodě, který využívá 100 % nakoupené elektřiny z obnovitelných zdrojů
- Neobsahuje žádné toxické ani škodlivé látky

Bezpečný. Jednoduchý. Účinný.



**PROFESIONÁLNÍ PRANÍ / ARIEL PROFESSIONAL COLOR PRACÍ PRÁŠEK**

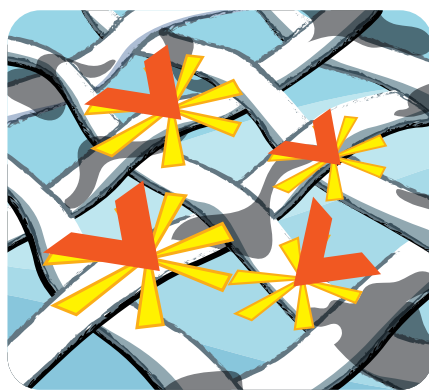
**TECHNOLOGIE**

**Pojďme se podívat na prací prášek Ariel Professional a jeho vynikající technologie odstraňování skvrn**

Vysoce účinné složky, které skvěle odstraňují skvrny a čistí i nejdolnější profesní skvrny.



Enzym **působí** na skvrny



**Rozkládá skvrny** na menší části



Další složky **odstraní** rozloženou skvrnu **snadněji**

**TECHNICKÝ POPIS**

Kód EAN:	8700216019897
Vzhled:	Bílý základní prášek se zelenými, modrými, červenými a fialovými komponenty
Vůně:	Příjemná (parfemovaná)
pH:	10.6
Rozpustnost ve vodě:	Vysoká
Velikost:	5.5 kg

**KDE POUŽÍVAT**

- Bezpečné použití na všechny typy bílého a barevného prádla.
- Lze používat při teplotách praní od 20 do 95 °C. Vždy zkontrolujte symboly praní uvedené na štítku prádla a řiďte se jimi.
- Lze použít pro všechny stupně tvrdosti. Dávkování upravte v závislosti na úrovni stupně tvrdosti vody, jak je doporučeno v návodu na použití.

**KDE NEPOUŽÍVAT**

- Nelze používat na vlnu a hedvábí.

**POKYNY K POUŽITÍ**

**1** 83 ml = +/- 55 g

**2** **4-5 kg**

MĚKKÁ	63 ml	106 ml
STŘEDNĚ TVRDÁ	83 ml	123 ml
TVRDÁ	106 ml	146 ml

**3** **+ navíc 44 ml předpírka +44 ml**

**BEZPEČNOSTNÍ POKYNY**

Ujistěte se, že před použitím tohoto produktu si Vaši zaměstnanci přečetli a porozuměli jeho popisu na etiketě a Vašemu posudku COSHH (posudek chemického rizika v EU). Na etiketě se nachází návod k použití a jak na etiketě, tak i na bezpečnostním listu, jsou uvedena výstražná upozornění, bezpečnostní prohlášení, postupy první pomoci a informace o skladování. Bezpečnostní listy jsou dostupné online na naší webové stránce [www.pgregdoc.com](http://www.pgregdoc.com), nebo je můžete získat u Vašeho distributora.